

Phú Lương, ngày 29 tháng 4 năm 2026

GIẤY PHÉP XÂY DỰNG

Số: 26 /GPXD

(Sử dụng cho nhà ở riêng lẻ)

1. Cấp cho: Bà NGUYỄN THỊ LIÊN; Số định danh cá nhân: 035164009983.

Địa chỉ: Xã Phú Lương, tỉnh Thái Nguyên.

2. Được phép xây dựng công trình: Nhà ở riêng lẻ.

- Mã số thông tin công trình: 1926037314700.

- Theo thiết kế: Hồ sơ thiết kế nhà ở gia đình.

- Cấp công trình: Cấp IV.

- Do: Chủ hộ tự thiết kế.

- Gồm các nội dung sau:

+ Vị trí xây dựng (ghi rõ lô đất, địa chỉ): Thửa đất số 478, tờ bản đồ số 32, diện tích 625,7m², trong đó có 80m² đất ở tại nông thôn thuộc xóm Tràng Học, xã Phú Lương, tỉnh Thái Nguyên.

+ Cốt xây dựng: Cốt -0.51 (Bằng cốt sân hoàn thiện).

+ Khoảng lùi (nếu có): Theo sơ đồ định vị công trình.

+ Mật độ xây dựng: 95,6%; hệ số sử dụng đất: 0,9 lần.

+ Chỉ giới đường đỏ, chỉ giới xây dựng: Theo bản vẽ mặt bằng công trình trên lô đất kèm theo sơ đồ vị trí công trình.

+ Diện tích xây dựng tầng 1 (tầng trệt): 76,5 m².

+ Tổng diện tích sàn: 76,5 m².

+ Chiều cao công trình: 9,1m (tính từ cốt 0.00).

+ Số tầng: 01 tầng.

3. Giấy tờ về quyền sử dụng đất: Giấy chứng nhận quyền sử dụng đất số AA07260037 vào sổ cấp giấy chứng nhận quyền sử dụng đất số CN4245 do Chi nhánh Văn phòng đăng ký đất đai Khu vực VII cấp ngày 25/3/2026.

4. Giấy phép này có hiệu lực khởi công xây dựng trong thời hạn 12 tháng kể từ ngày cấp; quá thời hạn trên thì phải đề nghị gia hạn giấy phép xây dựng.

Nơi nhận:

- Bà: Nguyễn Thị Liên;
- Lãnh đạo UBND xã;
- TT Dịch vụ tổng hợp;
- Trưởng xóm Tràng Học;
- Lưu: VT, KT.

TM. ỦY BAN NHÂN DÂN

KT. CHỦ TỊCH

PHÓ CHỦ TỊCH



Nguyễn Minh Tuấn

CHỦ ĐẦU TƯ PHẢI THỰC HIỆN CÁC NỘI DUNG SAU ĐÂY:

1. Phải hoàn toàn chịu trách nhiệm trước Pháp luật nếu xâm phạm các quyền hợp pháp của các chủ sở hữu liền kề và đảm bảo các yêu cầu về an toàn chịu lực, an toàn phòng chống cháy nổ, bảo vệ môi trường, hành lang an toàn giao thông theo quy định và về tính chính xác, trung thực của nội dung hồ sơ đề nghị cấp giấy phép xây dựng.
2. Phải thực hiện đúng các quy định của Pháp luật về đất đai, về đầu tư xây dựng và Giấy phép xây dựng này.
3. Xuất trình Giấy phép xây dựng cho cơ quan có thẩm quyền khi được yêu cầu theo quy định của Pháp luật và treo biển báo tại địa điểm xây dựng theo quy định.
4. Khi điều chỉnh thiết kế làm thay đổi một trong các nội dung quy định tại khoản 1 điều 98 của Luật Xây dựng năm 2014 thì phải đề nghị điều chỉnh Giấy phép xây dựng và chờ quyết định của cơ quan cấp giấy phép.

ĐIỀU CHỈNH/GIA HẠN GIẤY PHÉP:

1. Nội dung Điều chỉnh/gia hạn:

.....

2. Thời gian có hiệu lực của giấy phép:

.....

....., ngày.....tháng.....năm.....

TM. ỦY BAN NHÂN DÂN
KT. CHỦ TỊCH
PHÓ CHỦ TỊCH

CỘNG HÒA XÃ HỘI CHỦ NGHĨA VIỆT NAM
Độc lập - Tự do - Hạnh phúc

BẢN VẼ THIẾT KẾ XIN CẤP PHÉP XÂY DỰNG



CÔNG TRÌNH: NHÀ Ở GIA ĐÌNH

CHỦ HỘ: NGUYỄN THỊ LIÊN

ĐỊA ĐIỂM XD: XÓM TRÀNG HỌC - XÃ PHÚ LƯƠNG- TỈNH THÁI NGUYÊN

(CHỦ HỘ TỰ THIẾT KẾ)

Nguyễn Thị Liên

MẶT BẰNG CÔNG TRÌNH TRÊN LÔ ĐẤT KÈM THEO SƠ ĐỒ VỊ TRÍ CÔNG TRÌNH

GHI CHÚ

- VỊ TRÍ XÂY DỰNG: THỬA ĐẤT SỐ 478, TỜ BẢN ĐỒ SỐ 32
- ĐỊA CHỈ: XOM TRẢNG HỌC, XÃ PHÚ LƯƠNG
- LOẠI CÔNG TRÌNH: CẤP IV
- NHÀ XIN PHÉP XÂY DỰNG: XÂY MỚI, 01 TẦNG, KC MÔNG TRỤ BCT
- + DIỆN TÍCH XÂY DỰNG: 76.5 M²
- + TỔNG DIỆN TÍCH SÀN: 76.5 M²

ỦY BAN NHÂN DÂN XÃ PHÚ LƯƠNG
PHÒNG KINH TẾ

GIẤY PHÉP XÂY DỰNG

Số: /
Ngày: tháng năm 20.....
Ký tên:



VỊ TRÍ XÂY DỰNG CÔNG TRÌNH



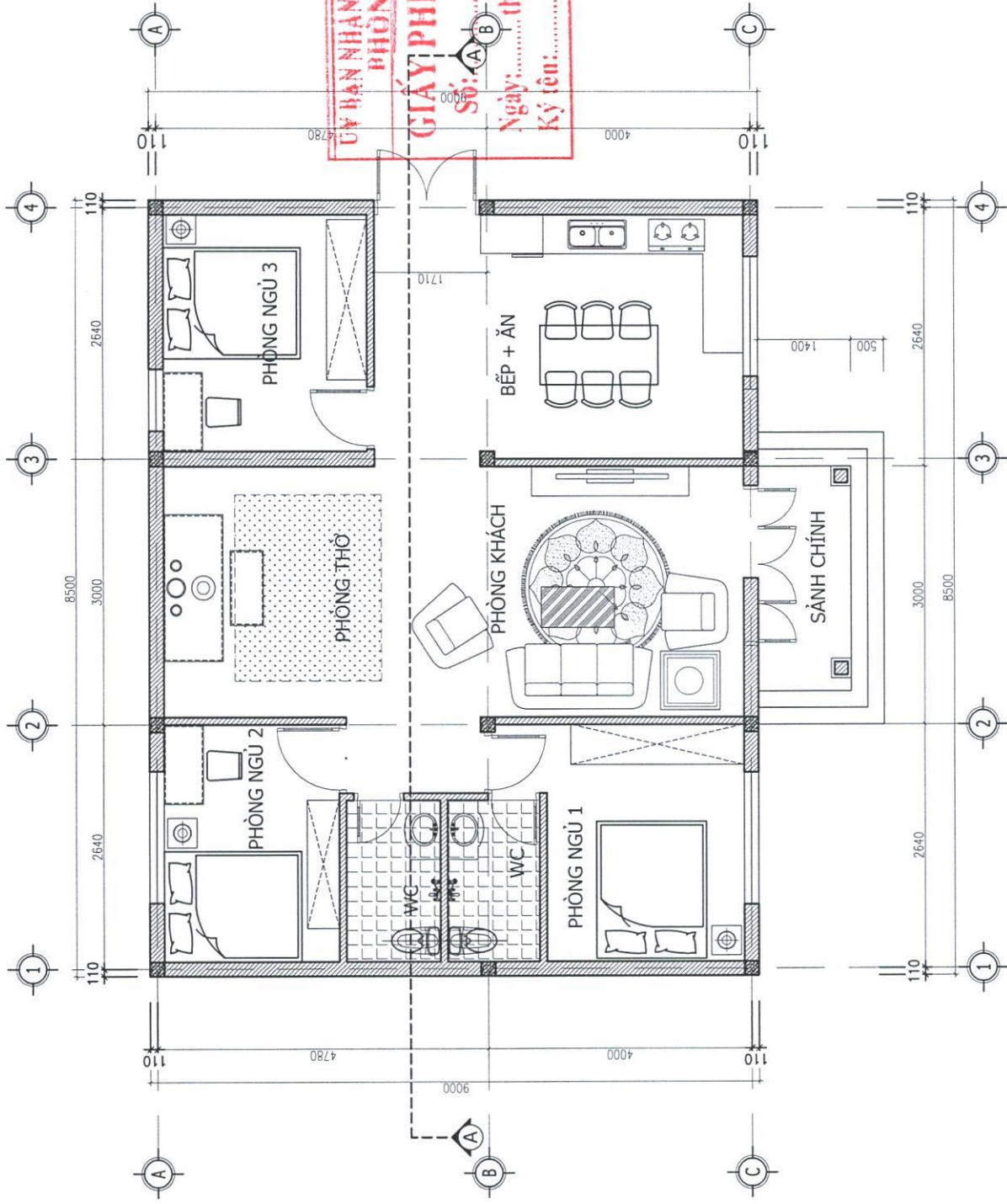
BẢNG KÍCH THƯỚC THỬA ĐẤT

Số hiệu định thửa	Tọa độ		Chiều dài (m)
	X (m)	Y (m)	
1	419000.128	2401680.671	10.136
2	419009.977	2401683.064	54.432
3	418992.390	2401734.576	13.629
4	418980.259	2401728.365	51.667

BẢNG RANH GIỚI XÂY DỰNG

Số hiệu định thửa	Tọa độ		Chiều dài (m)
	X (m)	Y (m)	
1	418998.755	2401686.566	9.000
2	418995.489	2401694.952	8.500
3	419003.432	2401697.980	9.000
4	419006.697	2401689.594	8.500

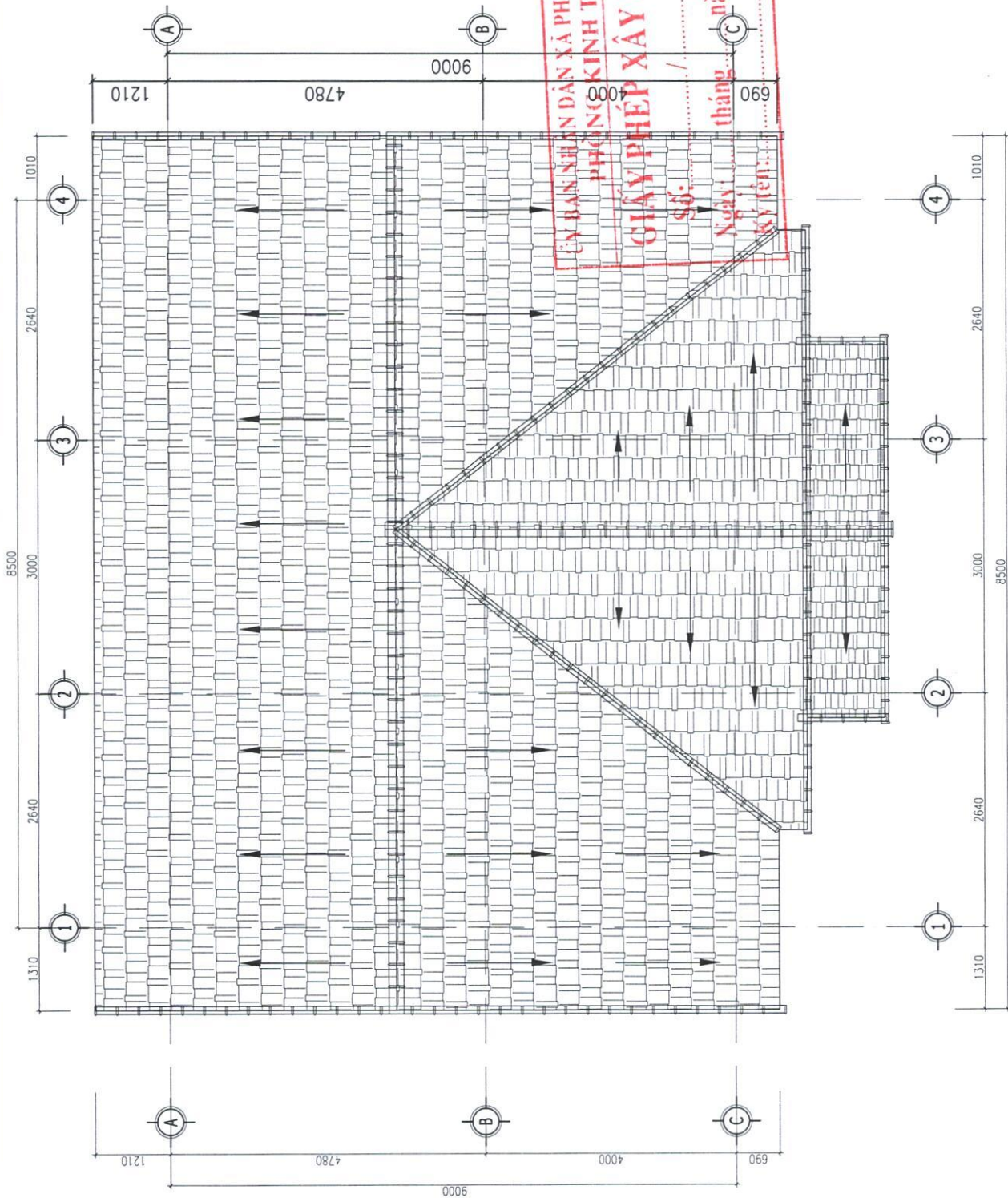
CÔNG TRÌNH: NHÀ Ở GIA ĐÌNH		ĐỊA ĐIỂM XÂY DỰNG: XOM TRẢNG HỌC XÃ PHÚ LƯƠNG, TỈNH THÁI NGUYÊN	
THIẾT KẾ	NGUYỄN THỊ LIÊN	T. K. B. V. T. C	NAM 2028



ỦY BAN NHÂN DÂN XÃ PHÚ LƯƠNG
PHÒNG KINH TẾ
GIẤY PHÉP XÂY DỰNG
 Số: A B / /
 Ngày: tháng năm 20.....
 Ký tên:

MẶT BẰNG TẦNG 1

CÔNG TRÌNH: NHÀ Ở GIA ĐÌNH		ĐỊA ĐIỂM XÂY DỰNG: XÓM TRẢNG HỌC XÃ PHÚ LƯƠNG, TỈNH THÁI NGUYÊN	
THIẾT KẾ	<i>Liên</i>	NGUYỄN THỊ LIÊN	MẶT BẰNG TẦNG 1
		T. K. B. V. T. C NĂM 2025	



MẶT BẰNG MÁI

CÔNG TRÌNH: NHÀ Ở GIA ĐÌNH

THIẾT KẾ

le 9/10

NGUYỄN THỊ LIÊN

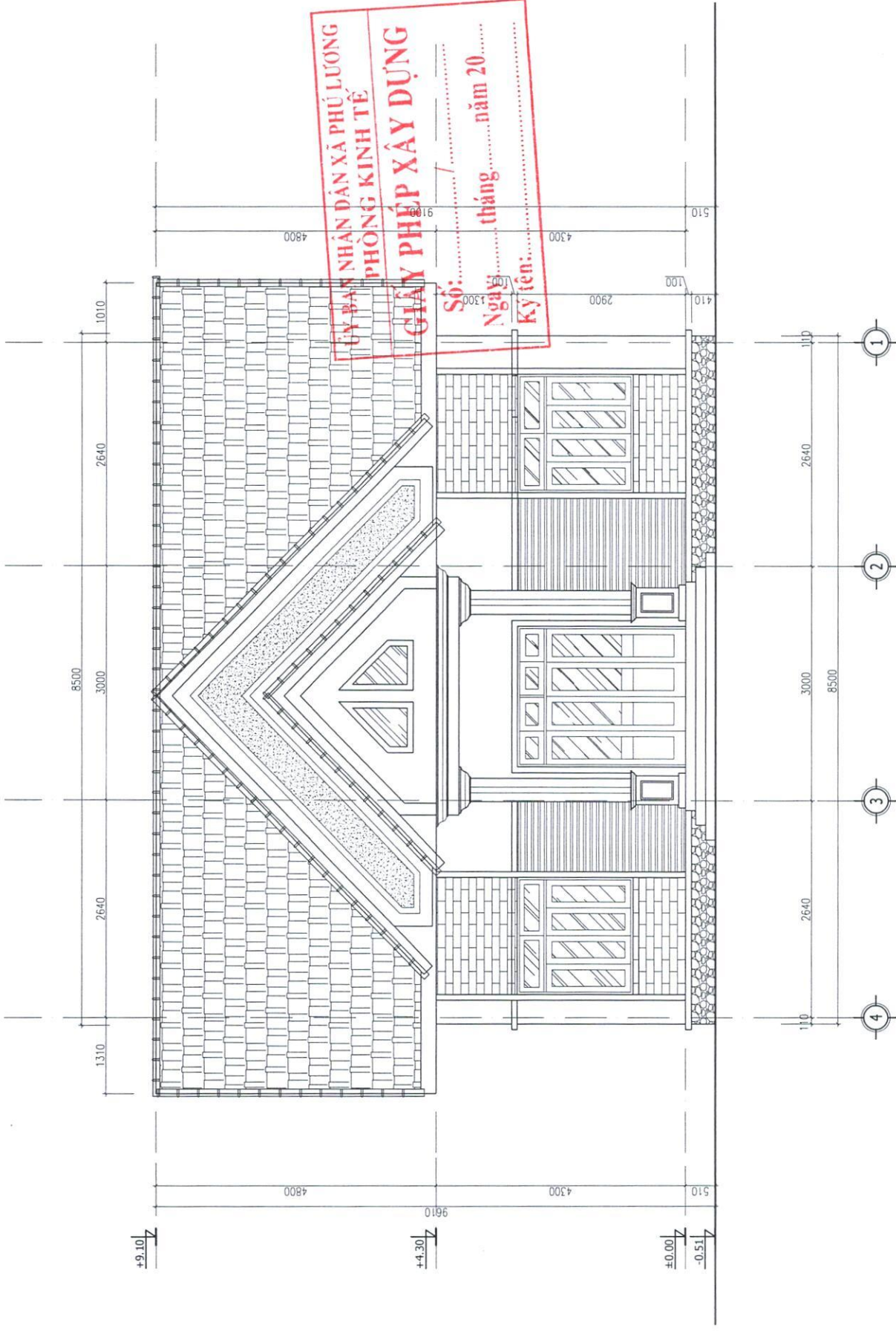
ĐỊA ĐIỂM XÂY DỰNG:

XÓM TRẢNG HỌC
XÃ PHÚ LƯƠNG, TỈNH THÁI NGUYÊN

MẶT BẰNG MÁI

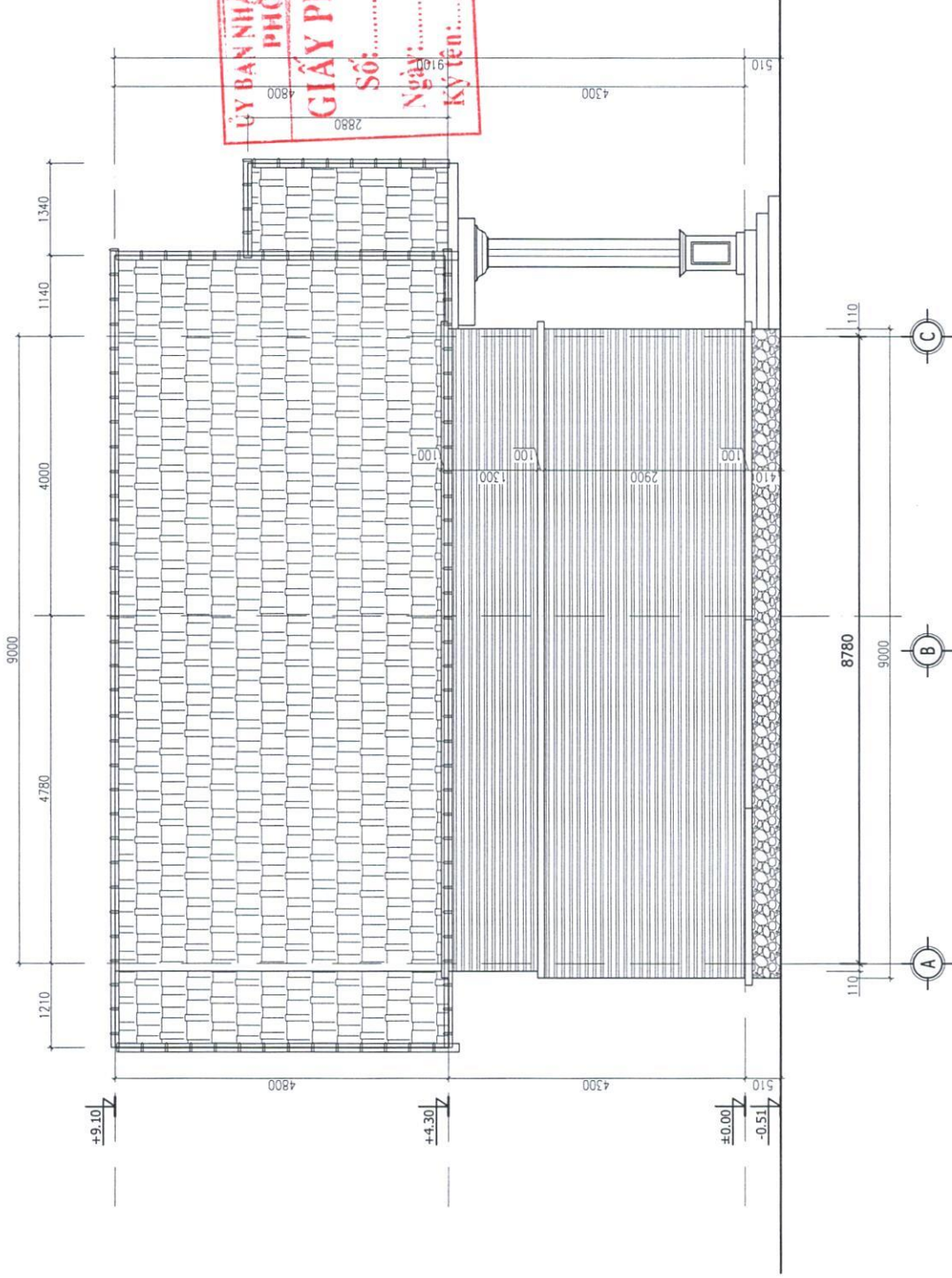
T. K. B. V. T. C

NĂM 2008



CÔNG TRÌNH: NHÀ Ở GIA ĐÌNH		ĐỊA ĐIỂM XÂY DỰNG: XOM TRĂNG HỌC XÃ PHÚ LƯƠNG, TỈNH THÁI NGUYÊN	
THẾT KẾ	Liên	NGUYỄN THỊ LIÊN	MẶT ĐỨNG TRỤC 1 - 4
		T. K. B. V. T. C	NĂM 2026

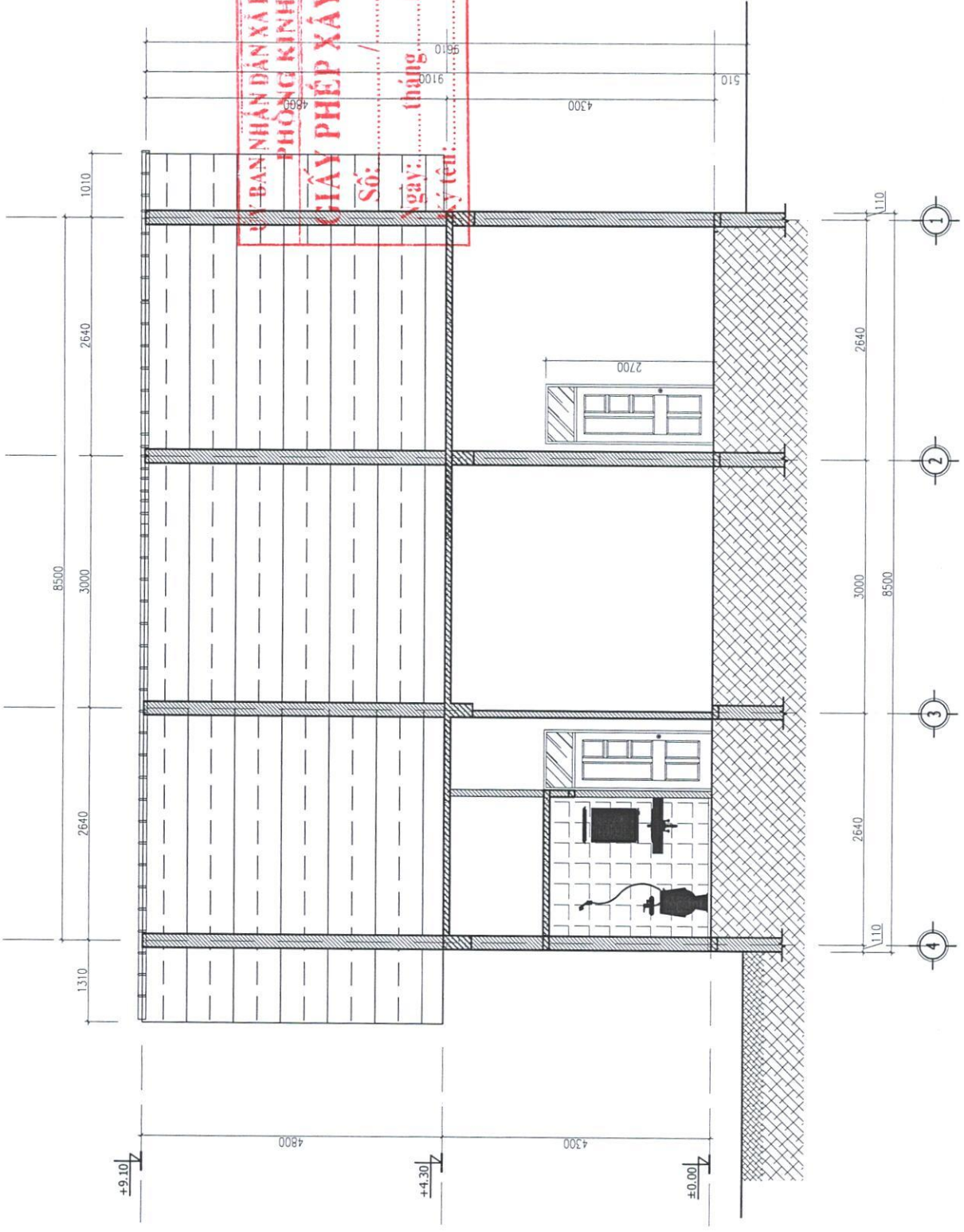
MẶT ĐỨNG TRỤC 1 - 4



ỦY BAN NHÂN DÂN XÃ PHÚ LƯƠNG
PHÒNG KINH TẾ
GIẤY PHÉP XÂY DỰNG
 Số: /
 Ngày: tháng năm 20
 Ký tên:

CÔNG TRÌNH: NHÀ Ở GIA ĐÌNH		ĐỊA ĐIỂM XÂY DỰNG: XOM TRẢNG HỌC XÃ PHÚ LƯƠNG, TỈNH THÁI NGUYÊN	
THIẾT KẾ	<i>Lien</i>	NGUYỄN THỊ LIÊN	MẶT ĐỨNG TRỤC A - C
		T. K. B. V. T. C NĂM 2025	

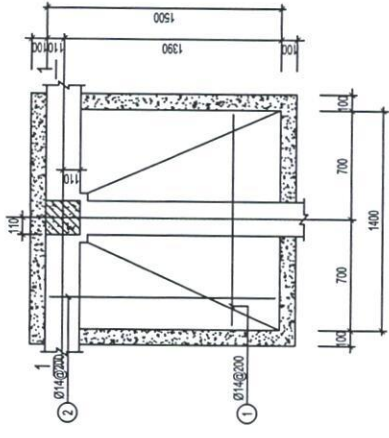
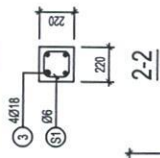
MẶT ĐỨNG TRỤC A - C



ỦY BAN NHÂN DÂN XÃ PHÚ LƯƠNG
 PHÒNG KINH TẾ
GIẤY PHÉP XÂY DỰNG
 Số: /
 Ngày: tháng năm 20.....
 Ký tên:

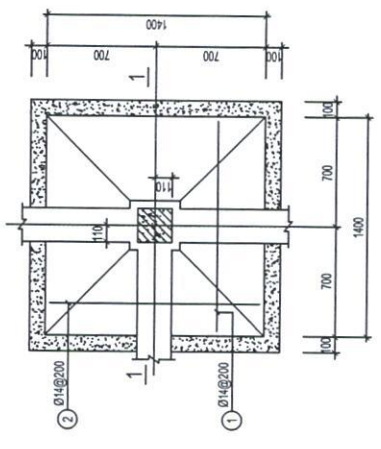
CÔNG TRÌNH: NHÀ Ở GIA ĐÌNH		ĐỊA ĐIỂM XÂY DỰNG: XOM TRẢNG HỌC XÃ PHÚ LƯƠNG, TỈNH THÁI NGUYÊN	
THIẾT KẾ		NGUYỄN THỊ LIÊN	MẶT CẮT A - A T. K. B. V. T. C NĂM 2026

MẶT CẮT A - A



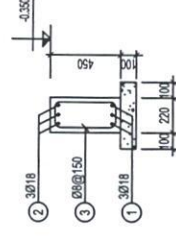
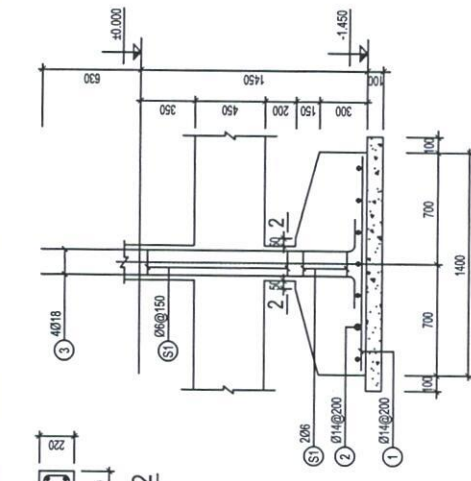
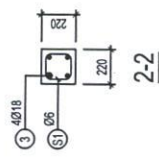
MD-01 (SL: 02 CK)

MẶT CẮT 1-1



MD-02 (SL: 12 CK)

MẶT CẮT 1-1

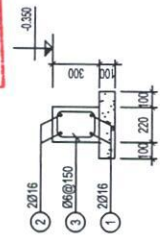


MẶT CẮT ĐẦU GÓI

MẶT CẮT GIỮA NHỊP

DÀM GM-(220X450) (SL= 01, L= 86.9)

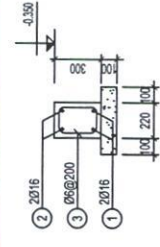
ỦY BAN NHÂN DÂN XÃ PHÚ LƯƠNG
PHÒNG KINH TẾ
GIẤY PHÉP XÂY DỰNG
 Số: /
 Ngày: tháng năm 20.....
 Ký tên:



MẶT CẮT ĐẦU GÓI

MẶT CẮT GIỮA NHỊP

DÀM GM-(220X300) (SL= 01, L= 21.8m)



CHI TIẾT MÓNG

CÔNG TRÌNH: NHÀ Ở GIA ĐÌNH

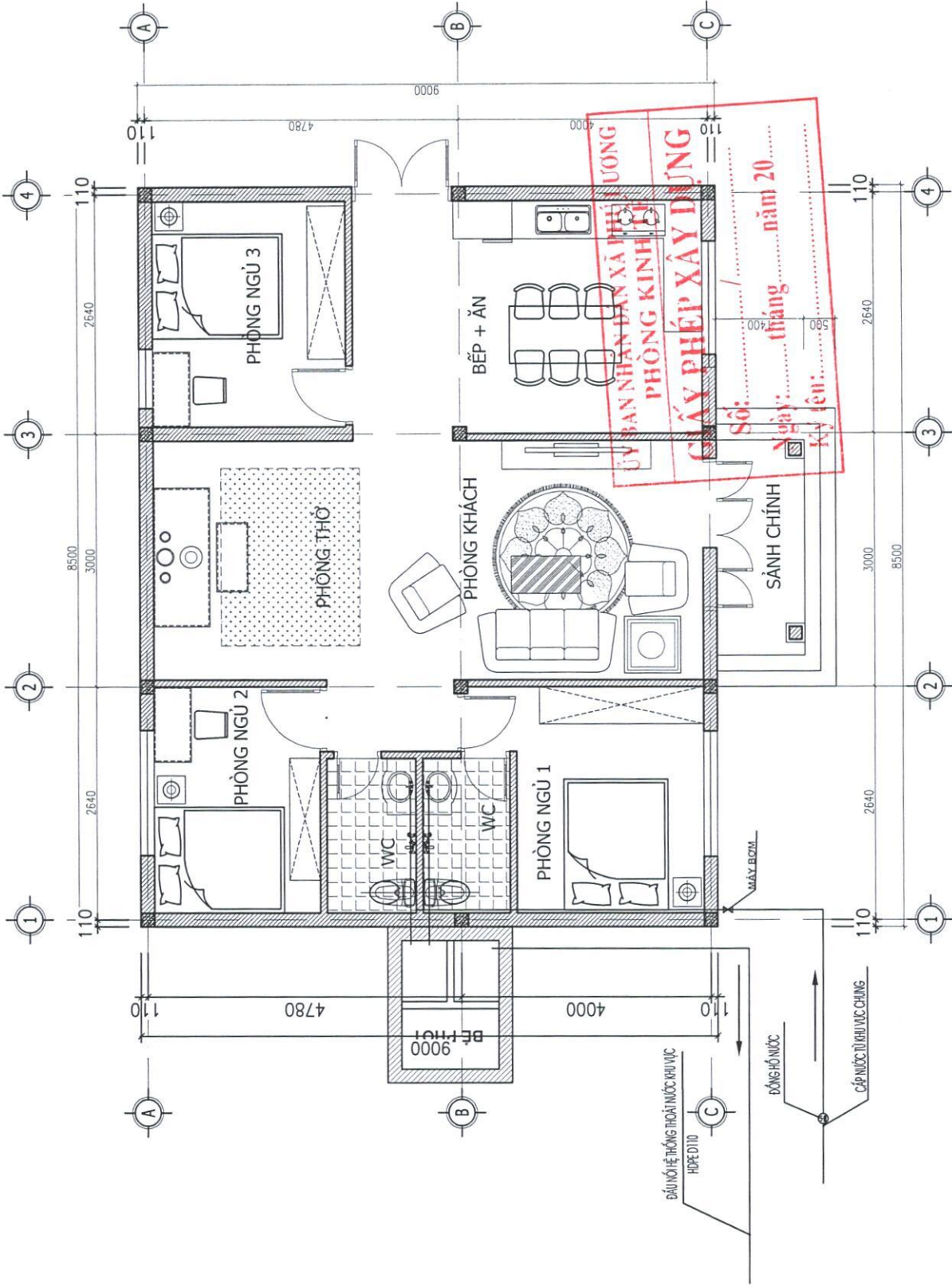
ĐỊA ĐIỂM XÂY DỰNG:
 XOM TRANG HỌC
 XÃ PHÚ LƯƠNG, TỈNH THÁI NGUYÊN

THẾT KẾ

NGUYỄN THỊ LIÊN

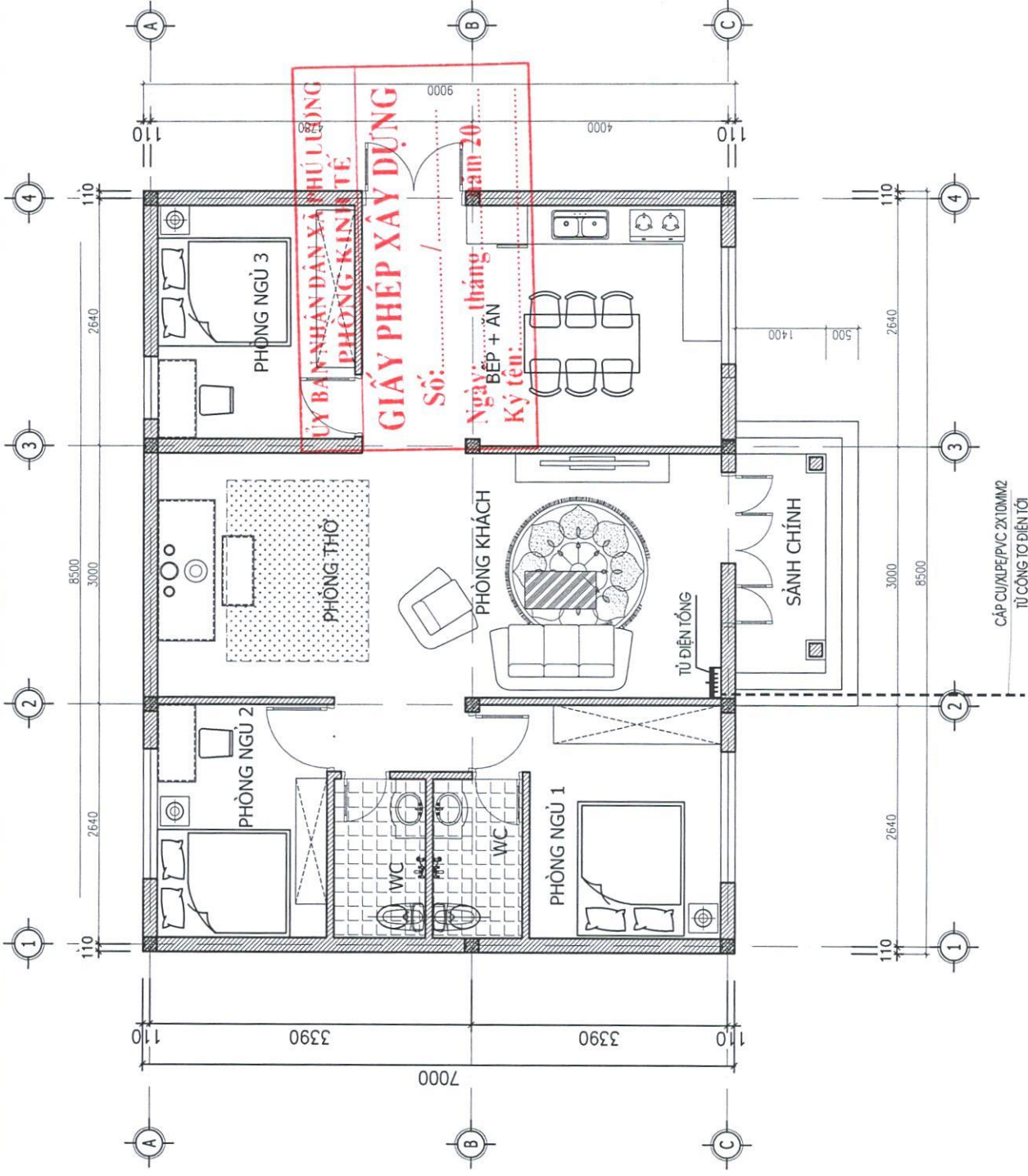
CHI TIẾT MÓNG

T. K. B. V. T. C
 NĂM 2028



CÔNG TRÌNH: NHÀ Ở GIA ĐÌNH		THIẾT KẾ: <i>Lian</i>		NGUYỄN THỊ LIÊN	
		MẶT BẰNG CẤP THOÁT NƯỚC		T. K. B. V. T. C NĂM 2006	
ĐỊA ĐIỂM XÂY DỰNG: XOM TRẢNG HỌC XÃ PHÚ LƯƠNG, TỈNH THÁI NGUYÊN					

MẶT BẰNG CẤP THOÁT NƯỚC



CÔNG TRÌNH: NHÀ Ở GIA ĐÌNH		ĐỊA ĐIỂM XÂY DỰNG: XOM TRĂNG HỌC XÃ PHÚ LƯƠNG, TỈNH THÁI NGUYÊN	
		MẶT BẰNG CẤP ĐIỆN	
THIẾT KẾ		NGUYỄN THỊ LIÊN	
T. K. B. V. T. C		NĂM 2026	

MẶT BẰNG CẤP ĐIỆN